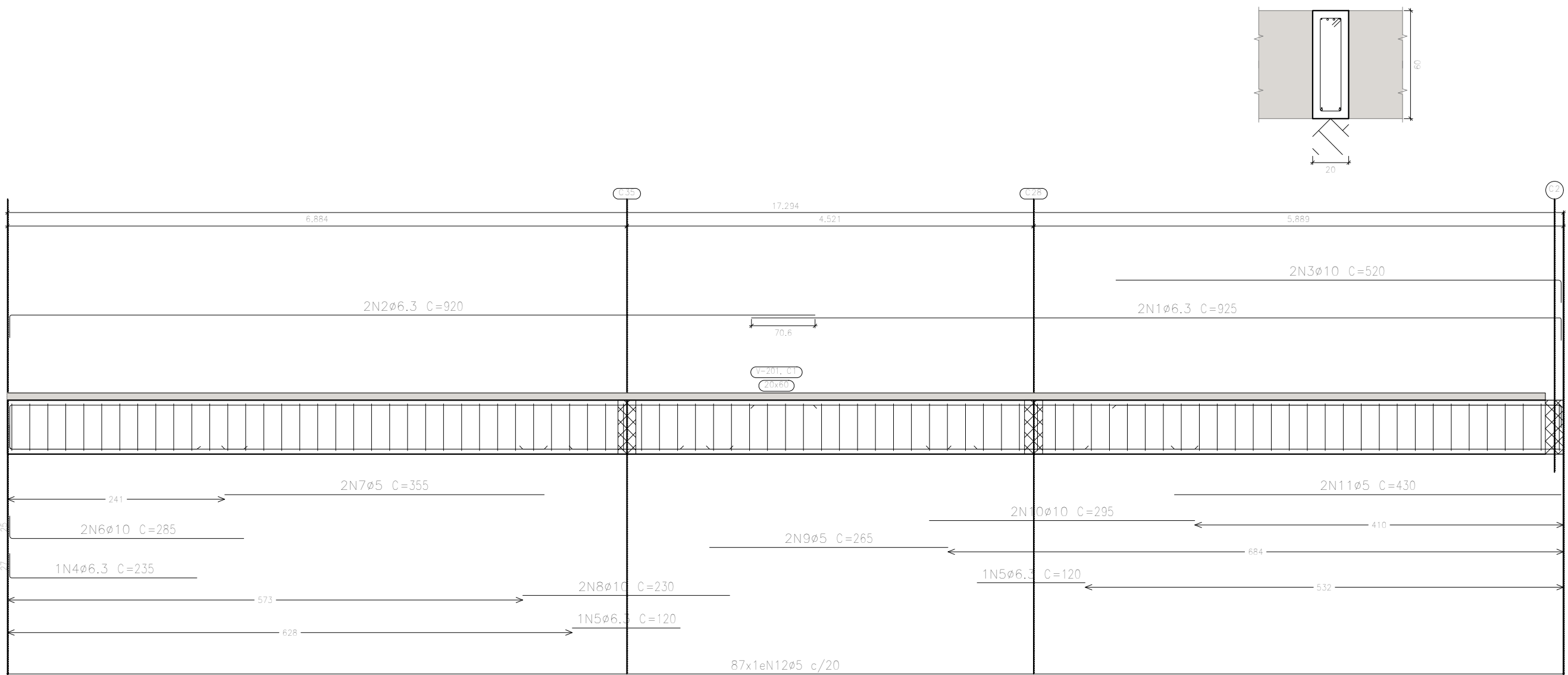
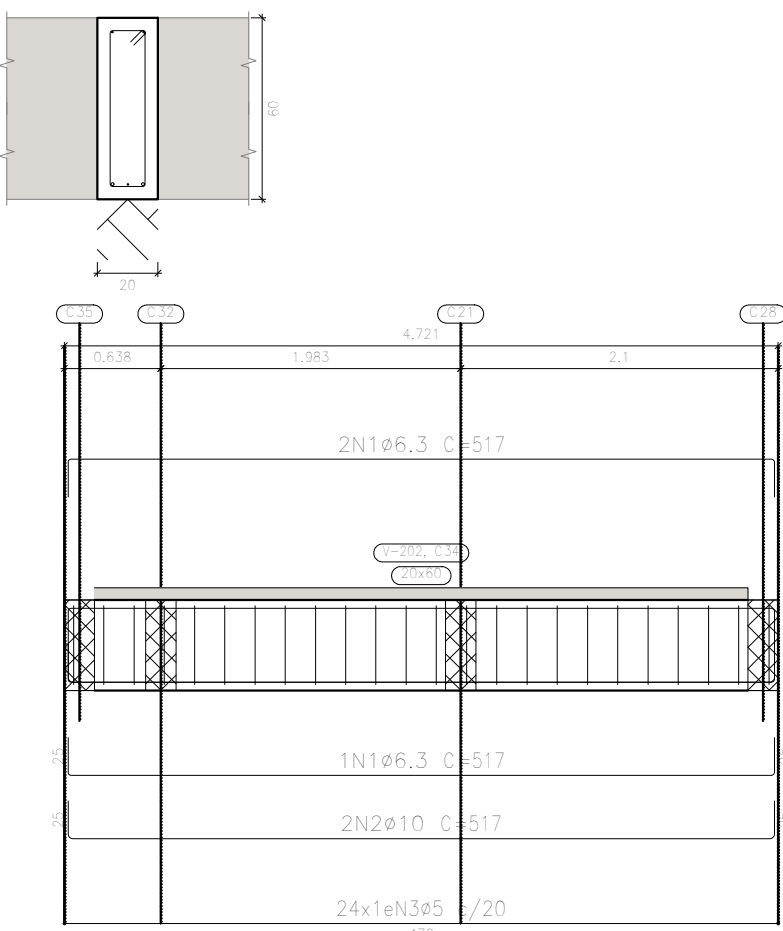


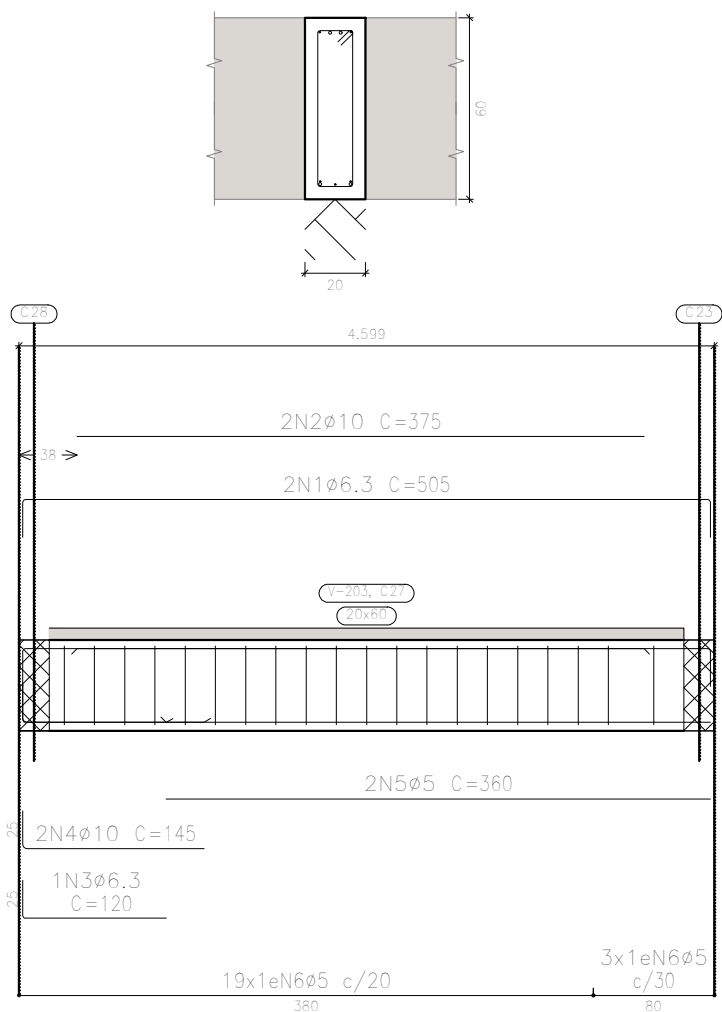
Escala vigas 1:50
Escala seções 1:25
Ver legendas de identificação de peças no canto da planta



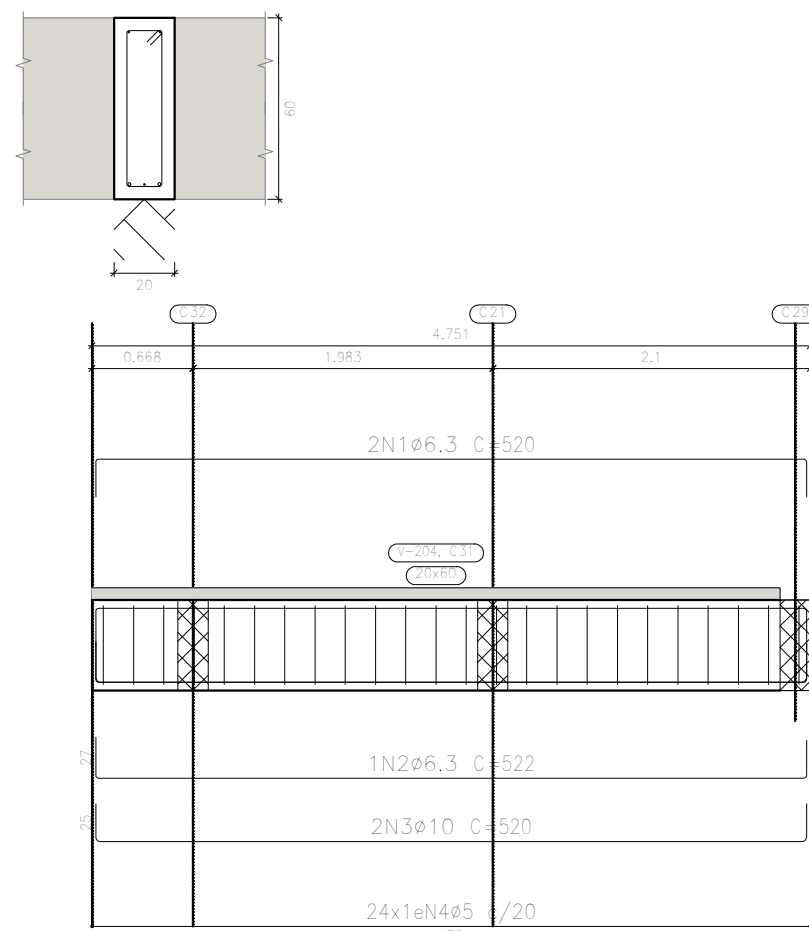
Escala vigas 1:50
Escala seções 1:25
Ver legendas de identificação de peças no canto da planta



Escala vigas 1:50
Escala seções 1:25
Ver legendas de identificação de peças no canto da planta



Escala vigas 1:50
Escala seções 1:25
Ver legendas de identificação de peças no canto da planta



Elemento	Pos.	Diam.	Q.	Esquema (cm)	Comp. (cm)	Total (cm)	CA-50 (kg)	CA-60 (kg)
V 7	1	ø6.3	2		840	1720	4.2	
	2	ø6.3	2		840	1720	4.2	
	3	ø6.3	2		320	320	1.0	
	4	ø6.3	2		130	130	0.3	
	5	ø10	2		445	890	9.5	
	6	ø5	2		125	250		0.4
	7	ø5	2		370	420	1.0	
	8	ø5	2		770	1540		2.4
	9	ø10	2		195	390	2.4	
	10	ø5	2		1180	2370	3.7	
	11	ø5	2		510	1020		1.6
	12	ø5	85		136	11560		18.1
Total=1035					20.5	28.8		

Elemento	Pos.	Diam.	Q.	Esquema (cm)	Comp. (cm)	Total (cm)	CA-50 (kg)	CA-60 (kg)
V 9	1	ø6.3	2		273	546	1.3	
	2	ø10	2		45	45	0.2	
	3	ø10	2		160	320		0.4
	4	ø5	2		115	230		0.4
	5	ø5	12		136	1432		2.8
Total=1035					3.9	3.3		

Elemento	Pos.	Diam.	Q.	Esquema (cm)	Comp. (cm)	Total (cm)	CA-50 (kg)	CA-60 (kg)
V 14	1	ø6.3	2		890	1780	3.4	
	2	ø10	2		350	700	4.3	
	3	ø6.3	1		105	105	0.3	
	4	ø6.3	1		115	115	0.3	
	5	ø10	2		440	880	5.4	
	6	ø5	2		265	530		0.8
	7	ø5	33		136	4488		7.0
Total=1035					15.1	8.6		

Elemento	Pos.	Diam.	Q.	Esquema (cm)	Comp. (cm)	Total (cm)	CA-50 (kg)	CA-60 (kg)
V 1	1	ø6.3	2		920	1840	4.5	
	2	ø6.3	2		920	1840	4.5	
	3	ø10	2		520	1040	6.4	
	4	ø6.3	2		230	230	0.6	
	5	ø6.3	2		120	240	0.6	
	6	ø10	2		285	570	3.5	
	7	ø5	2		350	700		1.1
	8	ø10	2		230	460	2.8	
	9	ø5	2		265	530		0.8
	10	ø10	2		230	460	2.8	
	11	ø5	2		430	860		1.4
	12	ø5	87		136	11832		18.4
Total=1035					29.2	24.1		

Elemento	Pos.	Diam.	Q.	Esquema (cm)	Comp. (cm)	Total (cm)	CA-50 (kg)	CA-60 (kg)
V 2	1	ø6.3	3		517	1551	3.6	
	2	ø10	2		517	1034	6.4	
	3	ø5	24		136	3264		5.1
Total=1035					11.2	5.6		

Elemento	Pos.	Diam.	Q.	Esquema (cm)	Comp. (cm)	Total (cm)	CA-50 (kg)	CA-60 (kg)
V 3	1	ø6.3	2		920	1840	2.5	
	2	ø10	2		520	1040	6.4	
	3	ø6.3	1		120	120	0.3	
	4	ø10	2		145	290	1.8	
	5	ø5	2		360	720		1.7
	6	ø5	22		136	2992		4.7
Total=1035					10.1	6.8		

Elemento	Pos.	Diam.	Q.	Esquema (cm)	Comp. (cm)	Total (cm)	CA-50 (kg)	CA-60 (kg)
V 4	1	ø6.3	2		520	1040	2.5	
	2	ø6.3	3		522	1566	3.6	
	3	ø10	2		520	1040	6.4	
	4	ø5	24		136	3264		5.1
Total=1035					11.2	5.6		

Elemento	Pos.	Diam.	Q.	Esquema (cm)	Comp. (cm)	Total (cm)	CA-50 (kg)	CA-60 (kg)
V 5	1	ø6.3	2		204	408	1.5	
	2	ø10	2		204	408	2.5	
	3	ø5	8		136	1088		1.7
Total=1035					4.2	1.3		

Elemento	Pos.	Diam.	Q.	Esquema (cm)	Comp. (cm)	Total (cm)	CA-50 (kg)	CA-60 (kg)
V 6	1	ø6.3	2		264	528	1.9	
	2	ø10	2		264	528	3.3	
	3	ø5	11		136	1496		2.3
Total=1035					5.2	2.5		

Elemento	Pos.	Diam.	Q.	Esquema (cm)	Comp. (cm)	Total (cm)	CA-50 (kg)	CA-60 (kg)
V 8	1	ø6.3	2		228	456	1.7	
	2	ø10	2		228	456	2.8	
	3	ø5	10		136	1360		2.1
	4	ø5	10		136	1360		2.1
Total=1035					5.0	2.3		

ø6	0.0	83.4
ø6.3	44.1	1.0
ø10	63.0	0.0
Total	107.1	83.4

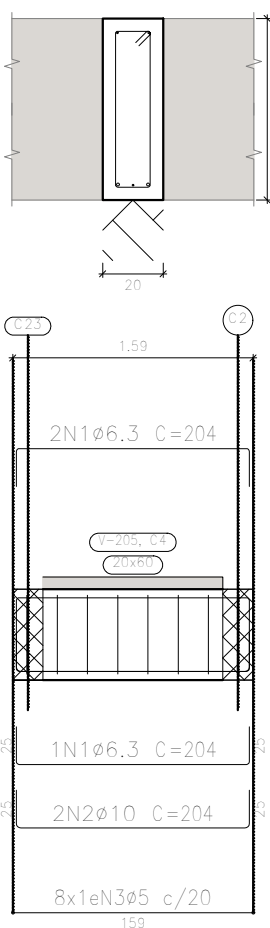
Elemento	Pos.	Diam.	Q.	Esquema (cm)	Comp. (cm)	Total (cm)	CA-50 (kg)	CA-60 (kg)
V 11	1	ø6.3	3		434	1302	3.2	
	2	ø10	2		140	280	1.8	
	3	ø10	2		434	868	5.2	
	4	ø5	20		136	2720		4.3
	5	ø5	20		136	2720		4.3
Total=1035					11.3	4.7		

Elemento	Pos.	Diam.	Q.	Esquema (cm)	Comp. (cm)	Total (cm)	CA-50 (kg)	CA-60 (kg)
V 12	1	ø6.3	3		326	978	2.4	
	2	ø10	2		326	652	4.2	
	3	ø5	15		136	2040		3.2
Total=1035					7.6	3.5		

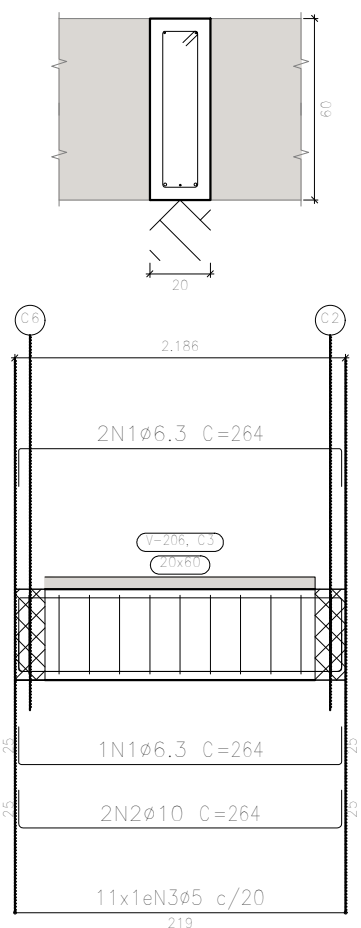
Elemento	Pos.	Diam.	Q.	Esquema (cm)	Comp. (cm)	Total (cm)	CA-50 (kg)	CA-60 (kg)
V 13	1	ø6.3	3		111	333	0.6	
	2	ø10	2		111	222	1.4	
	3	ø5	4		136	544		0.9
Total=1035					2.4	1.9		

ø6	0.0	13.8
ø6.3	11.4	0.0
ø10	24.4	0.0
Total	35.8	13.8

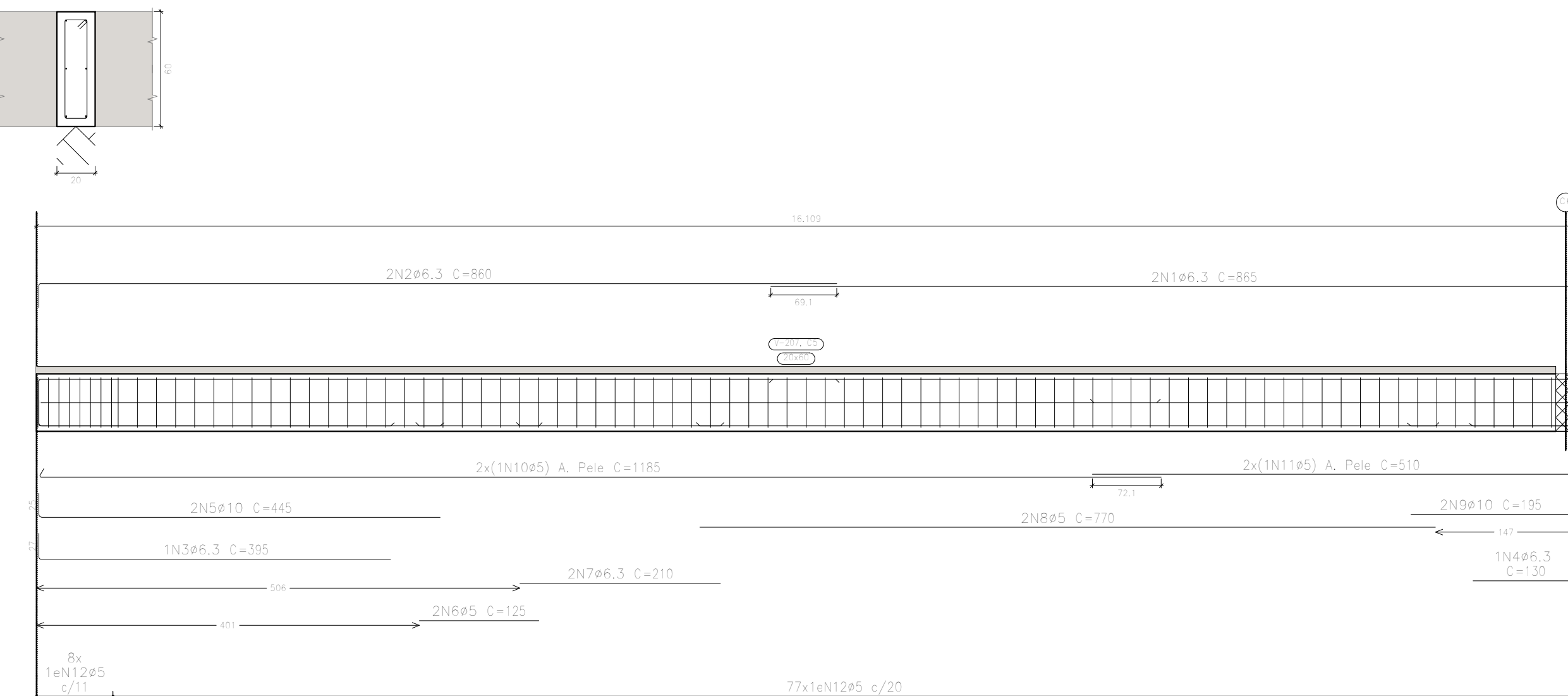
Escala vigas 1:50
Escala seções 1:25
Ver legendas de identificação de peças no canto da planta



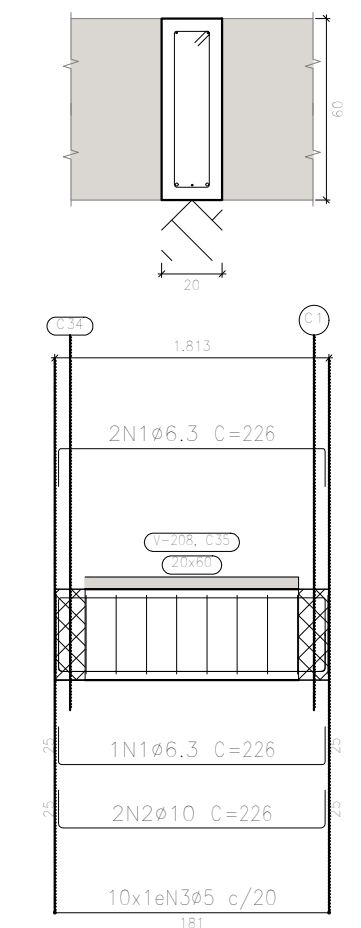
Escala vigas 1:50
Escala seções 1:25
Ver legendas de identificação de peças no canto da planta



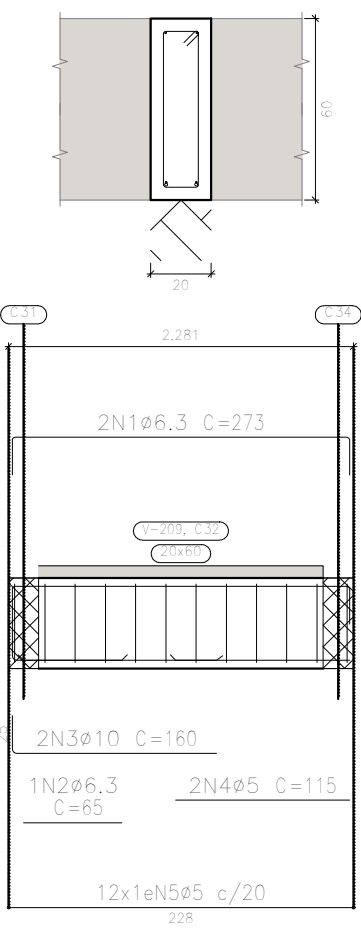
Escala vigas 1:50
Escala seções 1:25
Ver legendas de identificação de peças no canto da planta



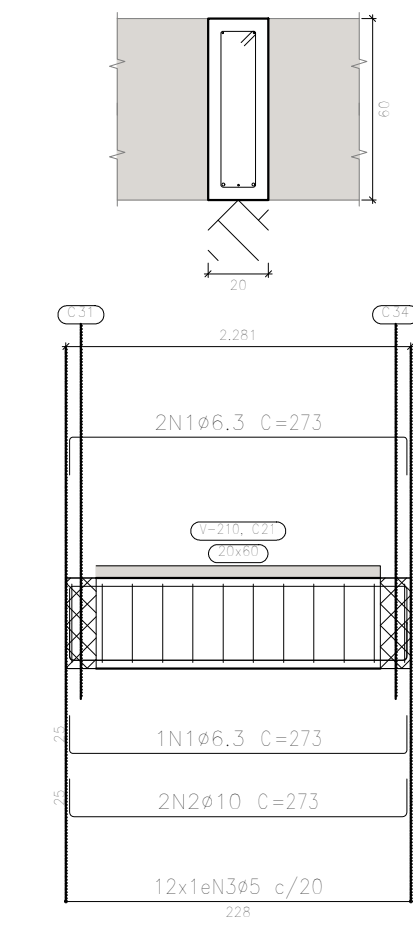
Escala vigas 1:50
Escala seções 1:25
Ver legendas de identificação de peças no canto da planta



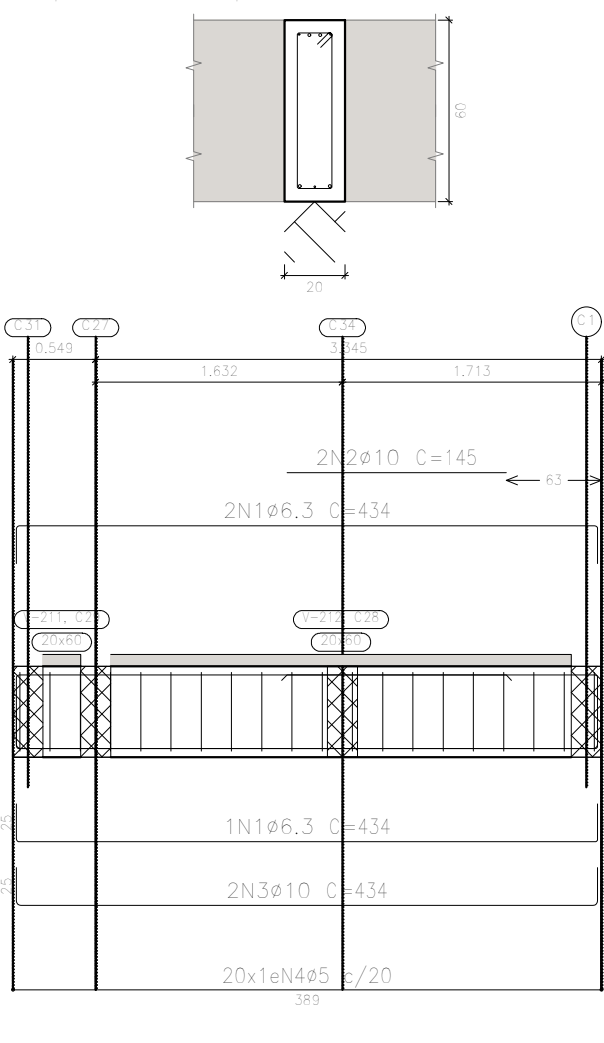
Escala vigas 1:50
Escala seções 1:25
Ver legendas de identificação de peças no canto da planta



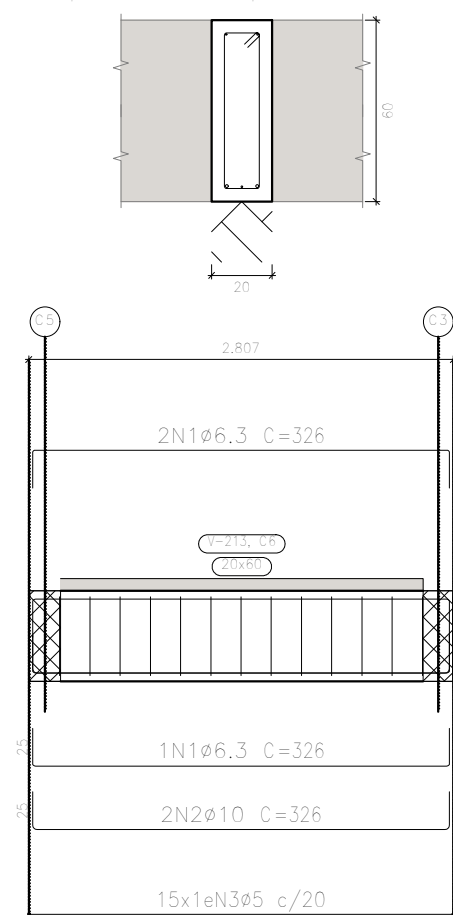
Escala vigas 1:50
Escala seções 1:25
Ver legendas de identificação de peças no canto da planta



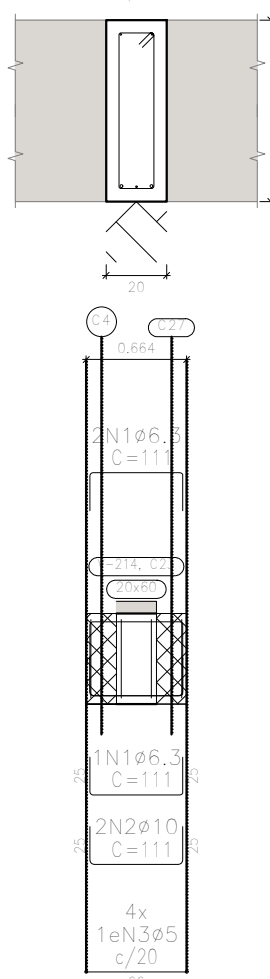
Escala vigas 1:50
Escala seções 1:25
Ver legendas de identificação de peças no canto da planta



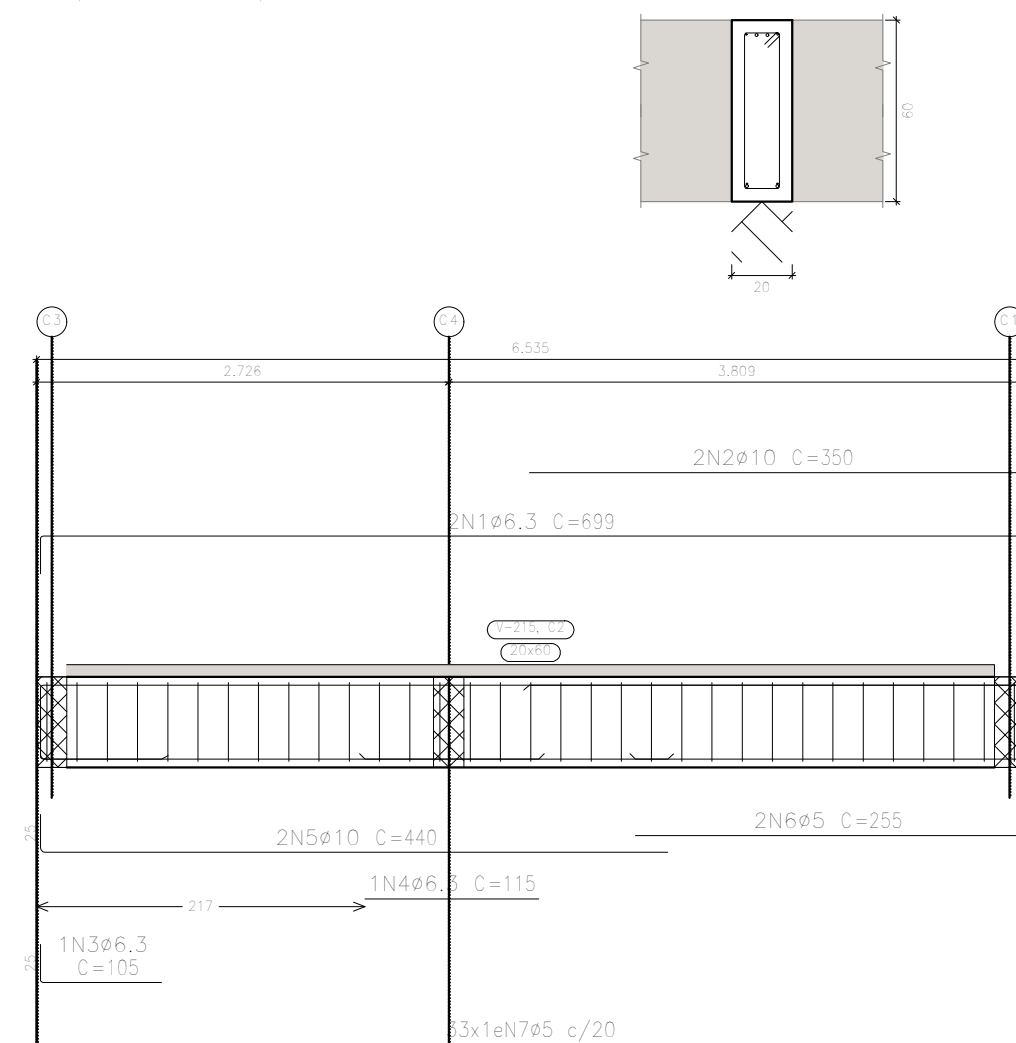
Escala vigas 1:50
Escala seções 1:25
Ver legendas de identificação de peças no canto da planta



Escala vigas 1:50
Escala seções 1:25
Ver legendas de identificação de peças no canto da planta



Escala vigas 1:50
Escala seções 1:25
Ver legendas de identificação de peças no canto da planta



FUNDAÇÃO SOBRE SUBSOLO
Desenho de vigas
Concreto: C30, armalado.
Aço das barras: CA-50 e CA-60
Aço das estribos: CA-50 e CA-60
Escala vigas 1:50
Escala seções 1:25
Escala aberturas 1:25

REPRESENTAÇÃO TÉCNICA

COORDENADOR
Arq.º Marlon Vinícius Lima
CAU 0868366
RRT 6574866

RESPONSÁVEL TÉCNICO
Eng.º Civil Danilo Nascimento
CREA 506078511
ART 28027230180106426

CONTEÚDO

INPLENTUS
Projetos, Gerenciamento e Fiscalização de Obras Ltda.
End.: Rua Terenteo Negrão, 90 - 5º Andar - Itaim Bibi - SP
Fone: +55 11 3739-4009
E-mail: inplentus@inplentus.com.br
Site: www.inplentus.com.br

CLIENTE

CÂMARA MUNICIPAL DE CAIEIRAS

NOT